

# JAPÓN

## PUENTE DICIEMBRE

# 1.975€

Salida de Madrid

IB6801 30NOV MADNRT 13:00 10:45+1  
IB6800 09DEC NRTMAD 1220 1835

Vuelos directos con Iberia

Tasas de aeropuerto

Traslados aeropuerto-hotel-aeropuerto

03 noches en Tokyo - Hotel Shiba Park

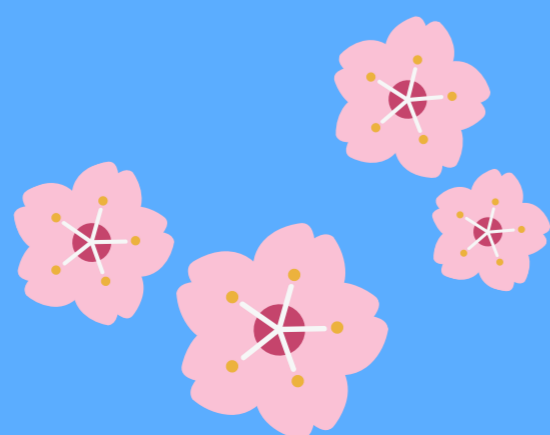
02 noches en Kyoto - Hotel Mitsui Garden  
Kyoto Sanjo

01 noche en Hiroshima - Hotel Tokyu Rei

02 noches en Osaka - Hotel Sin Osaka  
Esaka Tokyu Rei

Japan Rail Pass para 7 días

Visitas de TOKYO, KYOTO y OSAKA con  
guía de habla hispana



  
SamaTravel